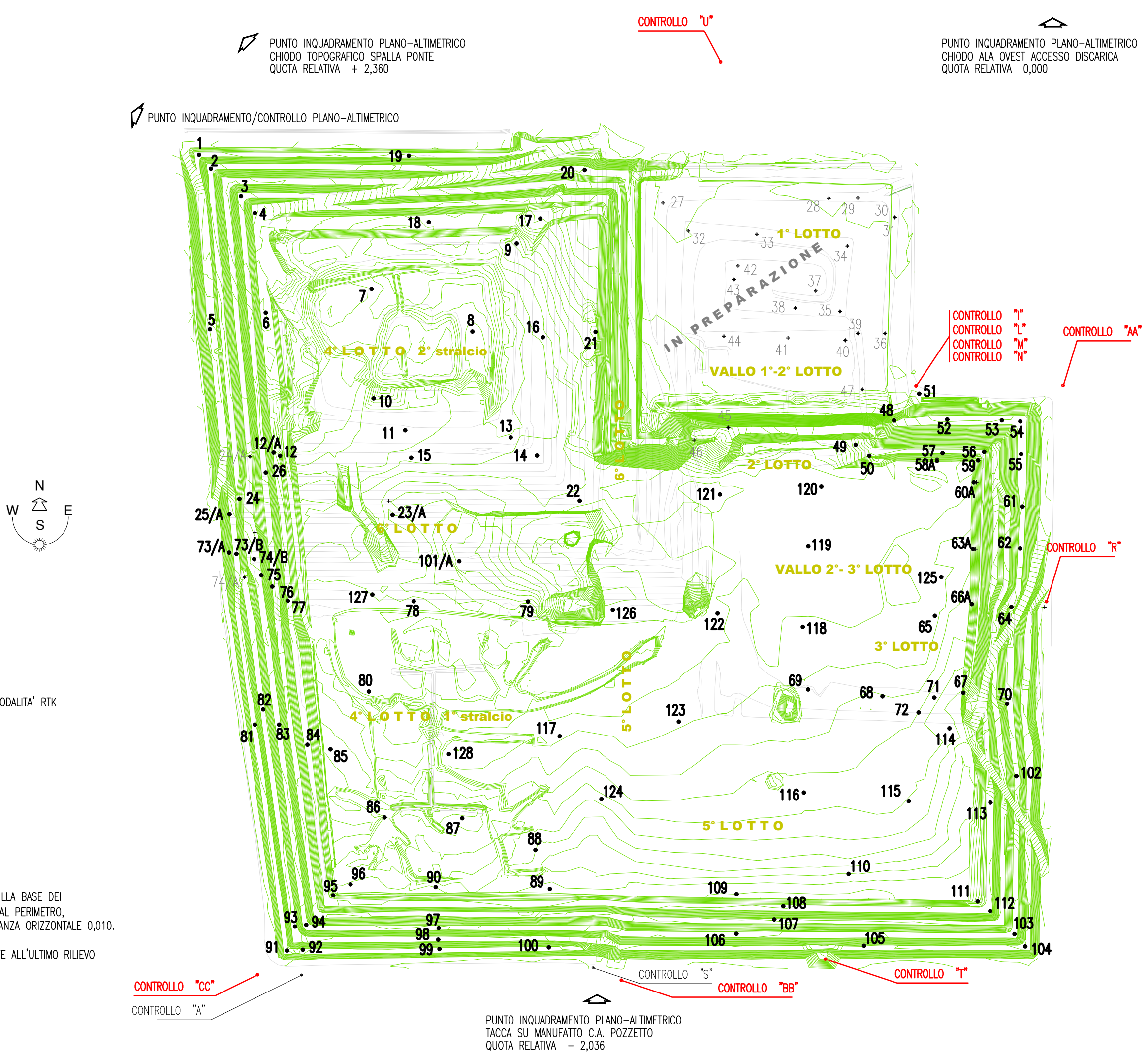


	RIFERIMENTO INIZIALE 19 Aprile 2007	RILIEVO PRECEDENTE 23 Gennaio 2017	QUOTA RILIEVO 23 Gennaio 2018	
1	0,947	0,872	0,957	- 0,085
2	4,207	4,023	4,003	- 0,020
3	10,995	9,551	9,469	- 0,082
4	13,481	11,763	11,676	- 0,087
5	2,267	1,876	1,905	- 0,029
6	13,580	11,147	11,349	- 0,202
7	18,507	14,352	14,265	- 0,087
8	18,290	14,933	14,856	- 0,077
9	16,346	13,055	12,671	- 0,384
10	18,134	cumulo materiale	14,189	
11	16,135	14,183	14,051	- 0,132
12	13,546	10,831	11,056	- 0,225
12/A			10,561	
13	16,148	13,898	13,761	- 0,137
14	13,598	13,698	13,446	- 0,252
15	13,416	14,011	13,843	- 0,168
16	13,436	13,584	13,426	- 0,158
17	13,527	10,650	10,730	- 0,080
18	13,394	10,961	10,898	- 0,063
19	0,769	0,767	0,751	- 0,016
20	4,266	3,939	3,867	- 0,072
21	0,705	12,384 *	11,930 *	- 0,454
22	4,274	13,641 *	13,356 *	- 0,285
23/A	0,328 (p.23)	13,230 *	12,771 *	- 0,459
24	3,695	1,436	1,730	- 0,294
25/A		2,226	2,232	- 0,006
26	10,585	8,111	8,039	- 0,072
da 26 a 47 demoliti per preparazione 1° lotto e vallo alla lavorazione				
48	4,089	3,934	3,907	- 0,027
49	9,058	non rilevabile	11,358	
50	11,430	11,358	10,820	- 0,538
51	-0,282	-0,252	-0,217	- 0,035
52	3,320	3,237	3,222	- 0,015
53	3,306	3,214	3,210	- 0,004
54	3,472	3,389	3,317	- 0,072
55	3,500	3,410	3,395	- 0,015
56	11,235	10,812	10,747	- 0,065
57	11,215	10,636	10,580	- 0,056
58/A	10,736 (p.58)	13,114	12,952	- 0,162
59	10,651	11,450	10,932	- 0,518
60/A	10,734 (p.60)	13,354	13,354	- 0,000
61	3,356	3,209	3,169	- 0,040
62	3,163	3,012	2,959	- 0,053
63/A	9,870 (p.63)	12,939	12,754	- 0,185
64	4,021	3,767	3,792	- 0,025
65	11,265	13,550	13,349	- 0,201
66/A	10,426 (p.66)	12,741	12,676	- 0,065
67	10,239	11,725	11,382	- 0,343
68	9,982	13,055	13,024	- 0,031
69	9,536	13,311	13,117	- 0,194
70	3,902	4,304	4,259	- 0,045
71	10,102	13,052	12,902	- 0,150
72	6,684	12,837	12,787	- 0,050
73/A			1,238	
73/B		4,178	2,153	- 2,025
74/B		6,630	4,534	- 2,096
75	5,041	4,474	4,541	- 0,067
76	7,812	7,996	7,975	- 0,021
77	10,716	10,457	10,408	- 0,049
78	10,384	12,992	12,870	- 0,122

	RIFERIMENTO INIZIALE 19 Aprile 2007	RILIEVO PRECEDENTE 14 Gennaio 2016	QUOTA RILIEVO 23 Gennaio 2017	
79	10,563	12,465	12,109	- 0,356
80	12,260	13,463	13,380	- 0,083
81	0,400	0,385	0,421	- 0,036
82	2,660	2,470	2,512	- 0,042
83	5,033	4,671	4,681	- 0,010
84	10,575	9,806	9,789	- 0,037
85	11,825	12,633	12,546	- 0,087
86	12,286	11,226	11,153	- 0,073
87	12,190	12,469	12,413	- 0,056
88	11,059	11,988	12,027	- 0,039
89	10,303	11,412	11,267	- 0,145
90	10,498	11,371	11,358	- 0,013
91	0,453	0,454	0,440	- 0,014
92	0,366	0,437	0,425	- 0,012
93	2,896	2,758	2,700	- 0,058
94	5,157	4,866	4,866	- 0,000
95	10,277	10,390	10,306	- 0,084
96	10,708	11,409	11,326	- 0,083
97	5,222	4,980	4,948	- 0,032
98	2,568	2,472	2,460	- 0,012
99	0,151	0,264	0,290	- 0,026
100	0,159	0,083	0,055	- 0,028
101/A		12,101 *	12,082	- 0,019
102		3,606	3,519	- 0,087
103		3,361	3,380	- 0,019
104		1,739	1,749	- 0,010
105		1,599	1,573	- 0,026
106		3,666	3,632	- 0,034
107		6,329	6,267	- 0,062
108		9,153	9,084	- 0,069
109		11,081	11,005	- 0,076
110		11,545	11,568	- 0,023
111		10,310	10,190	- 0,120
112		8,921	8,893	- 0,028
113		8,923	8,865	- 0,058
114		12,066	11,919	- 0,147
115		11,878	12,444	- 0,566
116		12,153	12,570	- 0,417
117		12,933	13,377	- 0,444
118			13,410	
119			13,671	
120			13,489	
121			13,606	
122			13,403	
123			13,255	
124			13,655	
125			13,293	
126			13,297	
127			12,694	
128			13,100	

PUNTI DI CONTROLLO manufatti c.a / pozzetti			
	QUOTA RILIEVO 26 Giugno 2007	RILIEVO PRECEDENTE 23 Gennaio 2017	QUOTA RILIEVO 23 Gennaio 2018
A	-1,829	-1,716	demolito
I	-0,100	-0,113	-0,099 0,014
L	-0,092	-0,096	-0,097 -0,001
M	-0,094	-0,108	-0,096 0,012
N	-0,101	-0,104	-0,093 0,011
O	3,372	3,339	demolito
P	3,360	3,307	demolito
Q	3,396	3,355	demolito
R		-0,870	-0,888 -0,018
S		-1,957	demolito
T		0,314	0,374 0,060
U		1,498	1,493 -0,005
AA			-0,588
BB			-1,513
CC			-1,626

punti di controllo B, C, D, E, F, G, H già demoliti anno 2017



AREA
impianti

Via Al Vola, 26/A - 44034 Copparo (FE)

ANNO 2018

MONITORAGGIO
CONTROLLO ASSESTAMENTI

POLO DISCARICHE CRISPA - JOLANDA DI SAVOIA

U

elaborato

MONITORAGGI CONTROLLO ALTIMETRICO
DEL POLO DISCARICHE IN PUNTI FISSI
RILEVAMENTI DEL 23 GENNAIO 2018

RIFERIMENTO: 19 Aprile 2007 - CONFRONTO: 14 Gennaio 2017

scala

1:2000

data

6 Febbraio 2018

pos.arch.

-

Studio SOAVI

44019 - Voghiera (Ferrara)
Via Provinciale n. 107/A
P.IVA 00754850366

Geom. CLAUDIO SOAVI

Studio 0532 815486 tel./fax
Personale 335.8272482
e-mail c.soavi@geopec.it
claudio.soavi@geopec.it

timbro e firma

Collegio Provinciale
Geometri e Geometri Laureati
di Ferrara

Iscrizione Albo
N. 1442

Geometra
Claudio Soavi

annotazioni